



COLLEGAMENTO DI COMPUTER VIA CONNESSIONE VELOCE WPS (WIRELESS)

Tramite una connessione veloce WPS potete collegare al modem i computer dotati di wireless e dei sistemi operativi Windows 7/8/10 ed anche i vostri Smartphone Android e i PC tablet.



1. Nella barra delle applicazioni di Windows cliccate l'icona della rete wireless.
2. Sullo schermo compare una lista delle reti wireless.
3. Selezionate la rete wireless del D-Link DVA 5593Z e cliccate "Connetti".
4. Premete il tasto "WPS" del D-Link DVA-5593Z il LED WLAN inizierà a lampeggiare.
5. La connessione wireless viene instaurata.

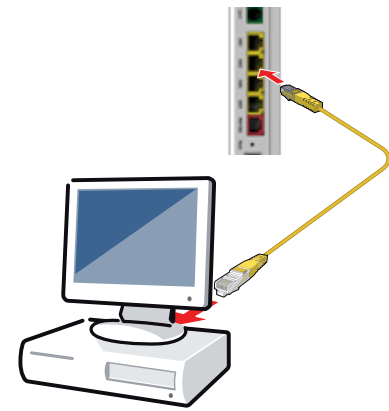
COLLEGAMENTO WLAN

I computer con funzione wireless e con i sistemi operativi XP, MAC OS o altri si possono collegare al modem usando la chiave di rete wireless. Il nome esatto della rete (SSID) e la password di accesso si trova nel retro del modem (sotto una immagine di esempio). Se il vostro computer è privo della funzionalità Wi-Fi potete dotarlo di tale funzione tramite una chiavetta USB Wi-Fi per PC.



COLLEGAMENTO LAN

Collegare il computer al modem con il cavo di rete giallo in una qualsiasi delle porte ethernet (gialle) sul retro.



COLLEGAMENTO LAN

Nell'interfaccia utente potete configurare il modem, attivare funzioni ed ottenere informazioni sulla connessione.



1. Leggere la password di accesso sull'etichetta.
2. Avviare il browser (IE, Mozilla, Chrome...).
3. Immettere <http://192.168.1.1> nella barra degli indirizzi.
Nome Utente: admin
Password: (indicata sull'etichetta, vedi punto 1).

SEGNALAZIONE DI STATO: I LED DEL D-LINK DVA-5593Z

	ACCESO	LAMPEGGIA	SPENTO
USB	dispositivo connesso	traffico da USB	nessun dispositivo connesso
PHONE	verde: Servizio Voce attivo	telefonata in corso	Servizio Voce disabilitato
	rosso: Servizio voce non attivo		
WLAN	verde: rete Wi-Fi attiva	verde: traffico dati Wi-Fi	Rete Wi-Fi disattiva
	rosso: WPS fallito	verde (lampeggio lento): WPS in corso	
ZigBee	verde: rete ZigBee attiva	verde: traffico dati ZigBee	Rete Wi-Fi disattivata
Internet	connessione Internet attiva	traffico dati in corso	connessione non attiva
WAN	connessione fisica alla rete attiva	connessione fisica alla rete in corso	connessione non attiva
POWER	verde: modem acceso		modem spento o non connesso alla rete elettrica
	rosso: problema in fase di accensione		

TASTI

Con i tasti nella parte frontale del modem potete:

- Accendere e spegnere le reti Wi-Fi.
- Connettere un dispositivo WLAN con il WPS.

PORTE USB

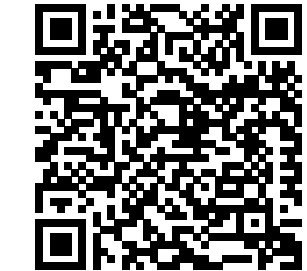
Alle porte USB del modem potete collegare gli apparecchi USB. Tutti i computer connessi al modem possono:

- accedere insieme alle raccolte di fotografie, musica, video e documenti delle memorie USB collegate.
- Utilizzare insieme una stampante collegata.

GUIDA AL SERVIZIO DI ASSISTENZA

La garanzia legale di questo prodotto ha una durata di 24 mesi dalla data di acquisto.

Pagina di supporto e Manuale di configurazione QR Code per accedere alla pagina di assistenza WINDTRE BUSINESS. Per utilizzare i QR Code devi installare sul tuo Smartphone un qualunque QR reader, gratuitamente disponibile sugli store Android, Apple e Microsoft.



<https://www.windtrebusiness.it/assistenza/fisso/configurazioni/guida-ai-modem/d-link-dva-5593z>

GUIDA RAPIDA D'INSTALLAZIONE

D-Link DVA-5593Z



CONTENUTO DELLA CONFEZIONE

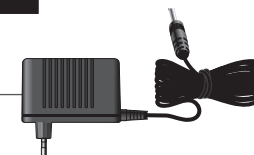
1 D-Link DVA-5593Z



1 Guida rapida



1 Alimentatore



1 Cavo telefonico RJ11



1 Cavo di Rete



1 Filtro ADSL



1 Adattatore tripolare



2.

INDICAZIONI DI SICUREZZA

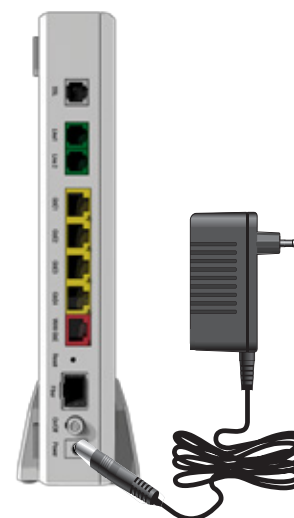
- Non installate il modem durante un temporale.
- Durante i temporali scollegate il modem dall'alimentazione elettrica e dalla presa telefonica.
- Le fessure di ventilazione del modem devono restare sempre libere.
- Non collocate il modem su superfici sensibili al calore.
- Collegate il modem ad una presa di corrente facilmente accessibile.
- Il modem va utilizzato esclusivamente all'interno degli edifici.

Per un funzionamento ottimale scarica la guida completa che trovi su <https://www.windtrebusiness.it/assistenza/fisso/configurazioni/guida-ai-modem/d-link-dva-5593z>

Leggete anche il capitolo sulla sicurezza del manuale del modem.

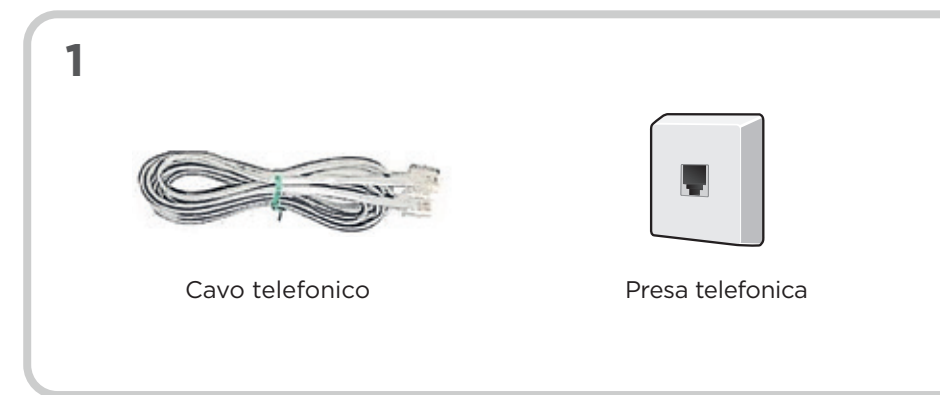
COLLEGAMENTO ALLA RETE ELETTRICA

Collegate il modem alla rete elettrica.
Accendere il modem utilizzando il pulsante «On/Off» power posto sul retro.

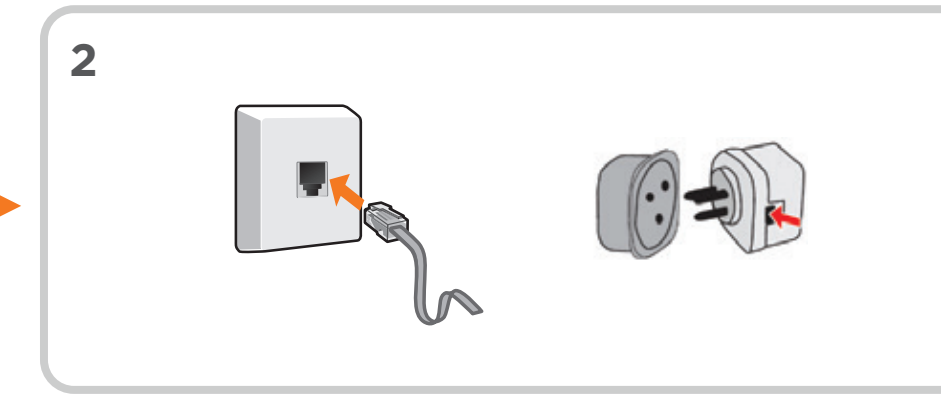


3.

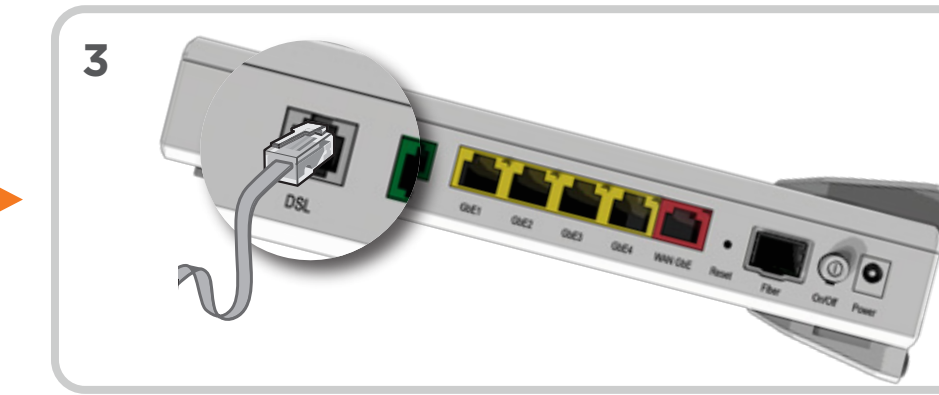
MODALITÀ DI COLLEGAMENTO FIBRA



1. Connettete l'estremità corta grigia del cavo alla presa telefonica.



COLLEGAMENTO ALLA PRESA DSL DEL MODEM



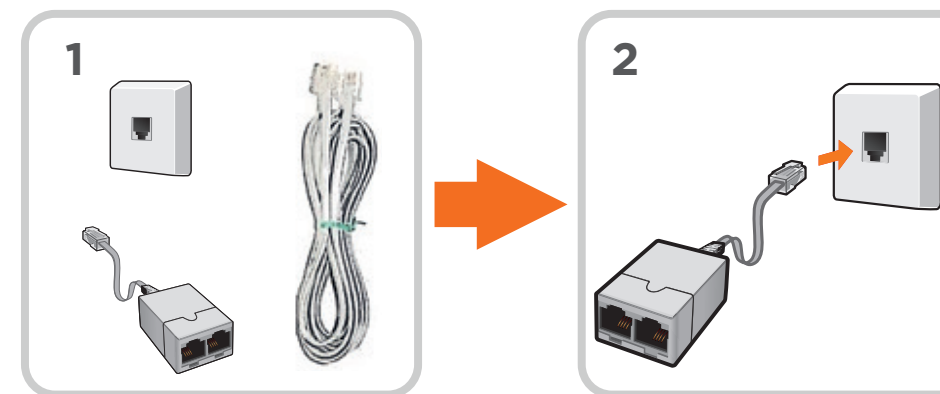
3. Collegate l'altra estremità del cavo telefonico RJ11 alla presa DSL del modem.

COLLEGAMENTO TELEFONO PER CHIAMATA VOCE

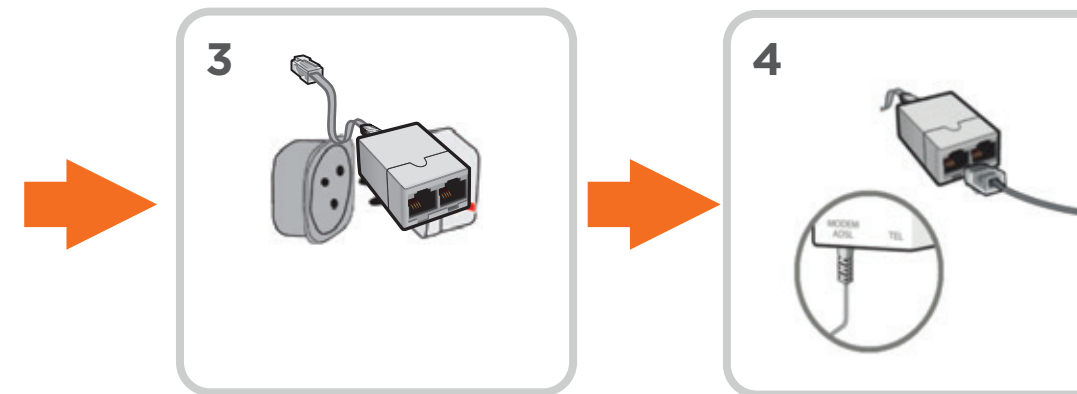


4. Collegate il vostro apparato telefonico alla porta «Line» del modem.

MODALITÀ DI COLLEGAMENTO ADSL

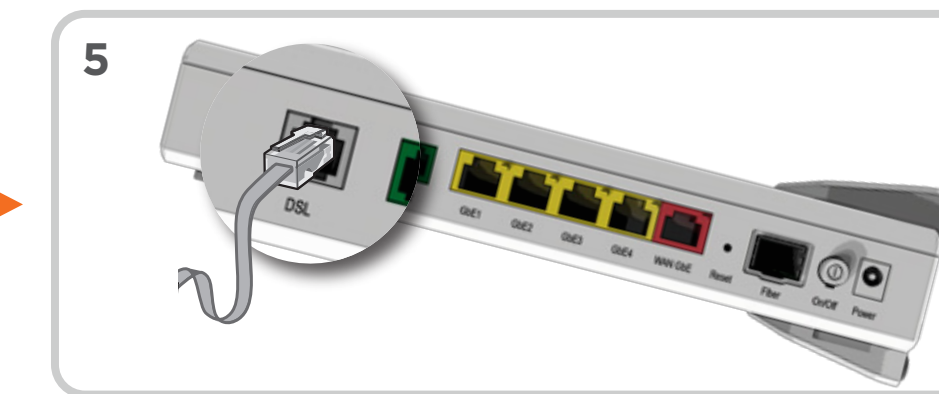


1. Collegate lo splitter DSL.
2. Collegate il filtro alla presa telefonica.



4.

COLLEGAMENTO ALLA PRESA DSL DEL MODEM



5. Collegate l'altra estremità del cavo telefonico RJ11 alla presa DSL del modem.

COLLEGAMENTO TELEFONO PER CHIAMATA VOCE



6. Collegate il vostro apparato telefonico alla porta TEL del filtro in dotazione.

5.

6.

7.